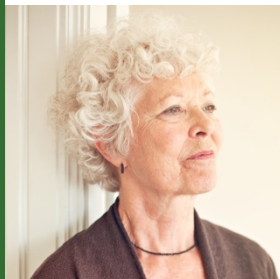




TERA – Din telefon i vardagen

TERA hjälper dig med nedsatt hörselförmåga eller talskada att ringa och ta emot helt vanliga telefonsamtal. Du kan obehindrat ringa och tala med vänner, släktingar samt utföra dina vardagliga ärenden över telefon bekvämt och säkert. Med TERA kan du ringa direkt till trygghetstjänster som 112 och 1177. Dessutom kan du använda samhällstjänster och service som förutsätter tonval och återuppringning. Äntligen kan du prata direkt med Vårdcentralen och banken. TERA ger dig likvärdig kommunikation och närbarhet.

- Inbyggd automatisk tolk som bygger på världsledande AI-teknik
- Textar det motparten säger - du talar själv
- Ger röst åt den text du skriver om så önskas
- Videokommunikation om du föredrar det eller vill kombinera
- Fungerar med förmedlingstjänsterna för texttelefoni och bildtelefoni
- Synanpassning av text och bild



Vem kan få TERA?

- ✓ är hörselskadad, talskadad eller döv
- ✓ har betydande svårigheter att använda vanlig telefon



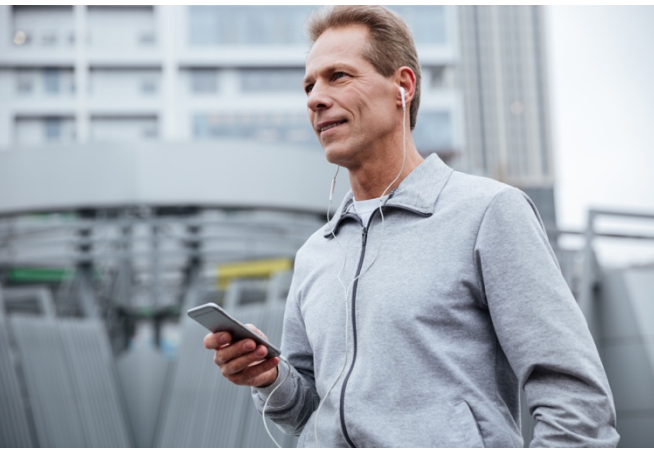
TERA - Touch

Passar både hemma och i andra miljöer. Kopplas upp mot WiFi eller med hjälp av SIM-kort. När du samtalar textas det motparten säger i den stora skärmen. Vill du använda text till tal går det också. Texten kan anpassas så att du får den storlek du önskar. Video är möjligt. Du kan även ansluta TERA till varseblivning.



TERA - Mobile

Med TERA i mobiltelefonen är du helt fri att röra dig som du vill. Denna lösning passar dig som ofta är ute på språng. Klarar samma saker som TERA-Touch i en smidigare storlek. Det är bra att ha headset/hörhjälpmedel kopplat till mobilen så att du enkelt kan läsa texten samtidigt som du använder telefonen.



Hur skaffar jag TERA?

För att få tillgång till TERA behövs stöd från ditt Landsting. Landstingen, regionerna och kommunerna är skyldiga att erbjuda hjälpmedel om man behöver det. Men de bestämmer själva hur de delar upp ansvaret mellan sig och vilka regler som ska finnas. Därför varierar det vart man vänder sig för att få hjälpmedel. Kontakta oss så guidar vi dig rätt!

Regler som styrker din rätt till TERA



Förordning (SFS 1982:763) Hälso- och sjukvårdslagen. Förordning (SFS 1993:584) Lag om medicintekniska produkter. Förordning (SFS 1993:876) Förordning om medicintekniska produkter. SOSFS 2008:1 Socialstyrelsens föreskrifter om användning av medicintekniska produkter i hälso- och sjukvården. LVFS 2003:11 Läkemedelsverkets föreskrifter om medicintekniska produkter. SFS 2010:659 Patientsäkerhetslag



TERA är registrerad i den nationella katalogen för hjälpmedel och klassificeras enligt ISO 9999.

TERA drivs av T-Meeting / Europea i Malmö AB

www.tmeeting.se



Telefon: 040 661 41 80

E-post: mail@tmeeting.se